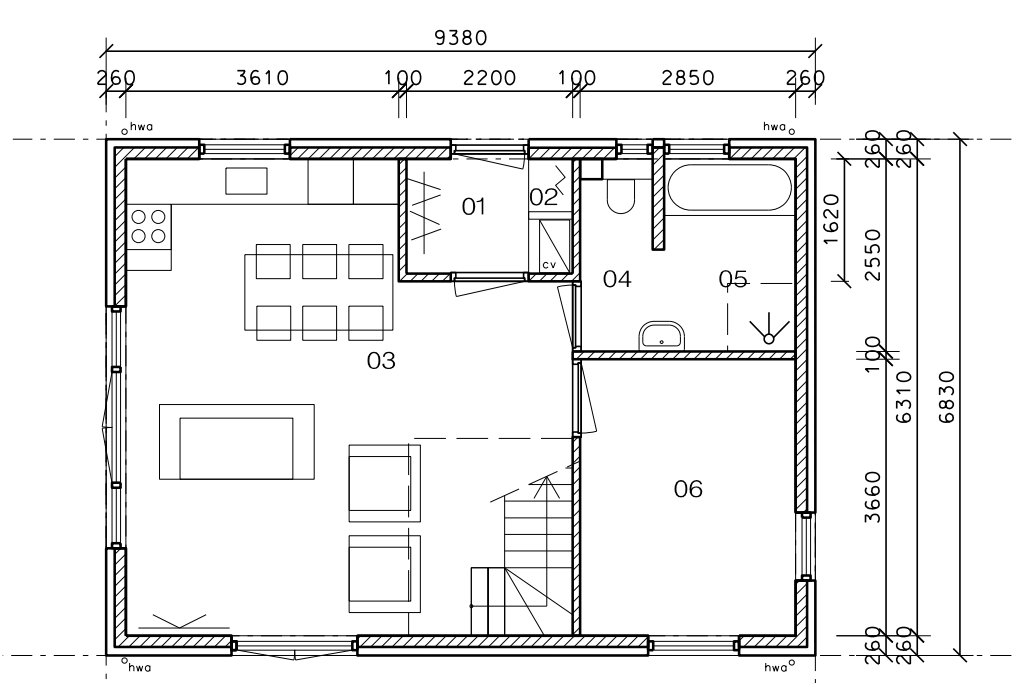


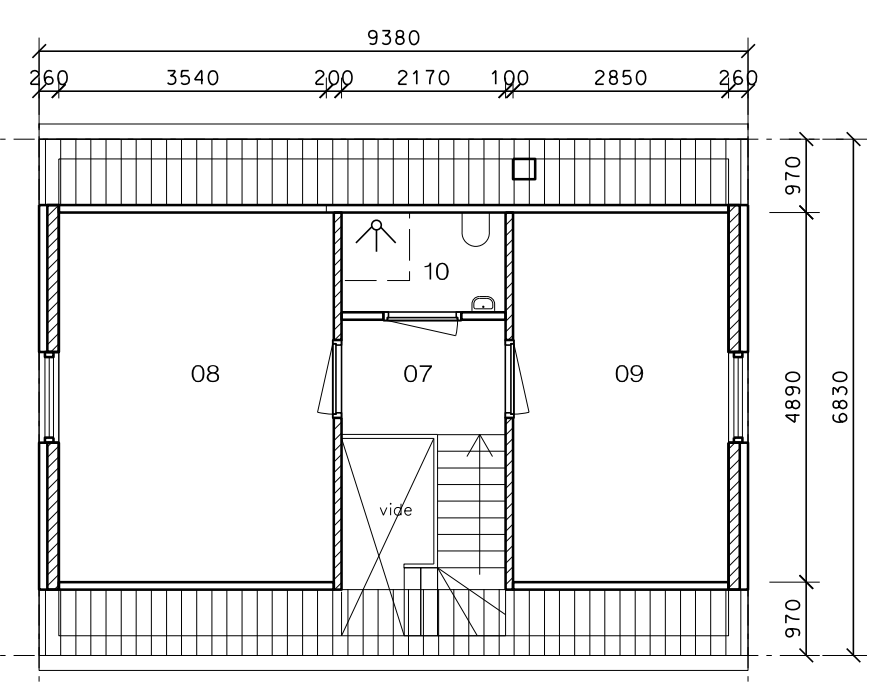
- ### Renvooi
- bestaand werk
 - metselwerk
 - kzs 100
 - lichte scheidingswand
 - voorzetwand
 - isolatie
 - gewapend beton
 - mechanische ventilatie unit
 - cv combiketel
 - ventiel mechanische vent.
 - radiator
 - schakelaar
 - dubbele schakelaar
 - wisselschakelaar
 - lichtpunt plafond
 - lichtpunt wand
 - tl-verlichting
 - ventilatierooster
 - enkele/dubbele wandcontactdoos
 - geaarde enkele/dubbele wandk.
 - scheercontactdoos
 - aansluiting cv / mv
 - aansluiting boiler
 - aansluiting thermostaat / ptt
 - loze leiding / cai
 - rook- en brandmelder

- ### Ruimte renvooi
- 01 verkeersruimte
 - 02 meterruimte
 - 03 verblijfsruimte
 - 04 toiletruimte
 - 05 badruimte
 - 06 verblijfsruimte
 - 07 verkeersruimte
 - 08 verblijfsruimte
 - 09 verblijfsruimte
 - 10 badruimte

GBO 95.1 m2



begane grond



verdieping

| Onderdelen | Materialen | Kleur |
|-------------------|------------------|-------------------|
| - plint | - stuukwerk | - wit |
| - gevelbekleding | - stuukwerk | - wit |
| - boeiboord | - hout | - wit |
| - dakbedekking | - ceramische pan | - antraciet grijs |
| - kozijnen | - kunststof | - antraciet grijs |
| - draaiende delen | - kunststof | - antraciet grijs |
| - hekwerken | | - |

| | | | |
|---|----------|---------|--------------------------|
| DE WIERDE | | | werknr BR315 |
| onderwerp: CHALET K01 opdrachtgever: HOLLAND CHALET PARK BV adres: CHALETPARK DE WIERDE | | | tekeningnr K01 |
| schaal | 1 : 100 | formaat | A2 |
| datum | 13-07-21 | file | 10chalets_02 |